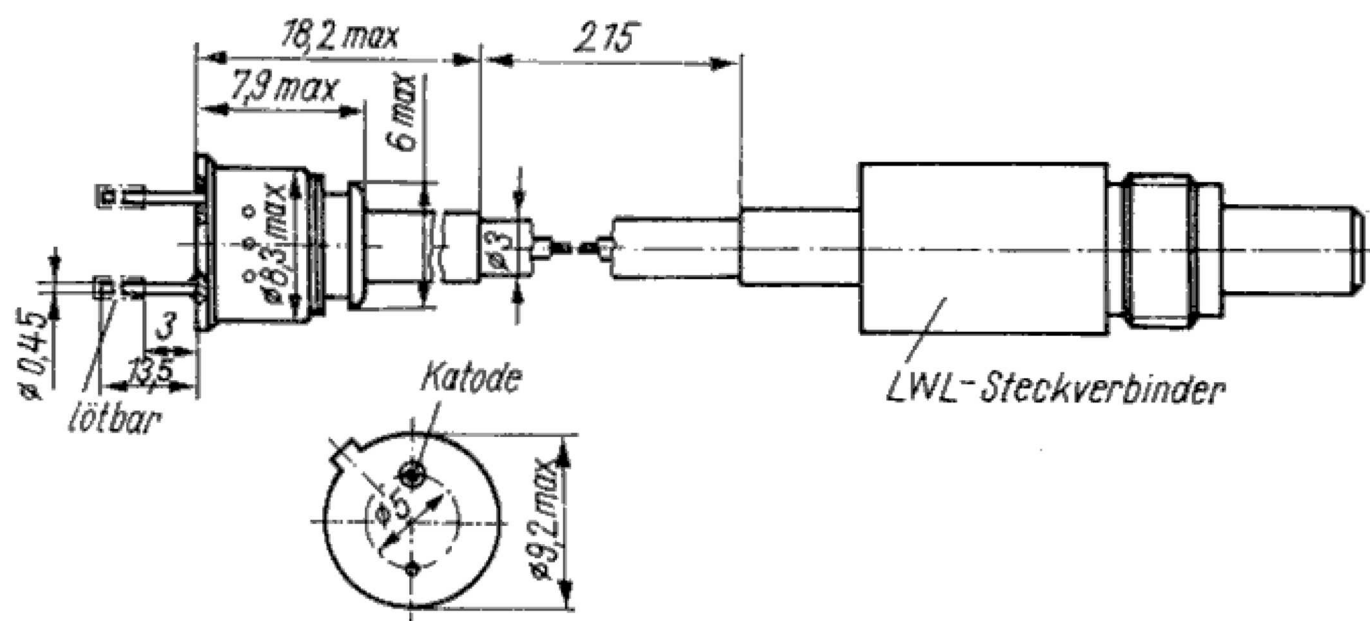


SP 109

Si-pin-Fotodiode insbesondere für den Einsatz in der Lichtleiter-nachrichtenübertragung (Teilnehmeranschlußbereich)



Grenzwerte

Gesamtverlustleistung

bei $\vartheta_a = 25^\circ\text{C}$

P_{tot}	≤ 100	mW
ϑ_a	$-15 \dots +55$	$^\circ\text{C}$
ϑ_{stg}	$+5 \dots +35$	$^\circ\text{C}$
ϑ_{stg}	$-40 \dots +55$	$^\circ\text{C}$

Betriebstemperatur

Lagerungstemperatur

(für 1 Monat)

Kennwerte bei $\vartheta_a = 25^\circ\text{C}$

Dunkelstrom

bei $U_R = 20\text{ V}$

$E_e = 0\text{ lx}$

I_{RO}

min.

max.

2 nA

Spektrale

Empfindlichkeit

bei $\lambda = 850\text{ nm}$

$U_R = 20\text{ V}$

S_λ

0,3

AW^{-1}

Anstiegszeit

bei $U_R = 20\text{ V}$

$R_L = 50\text{ Ohm}$

t_r

2 ns

Gesamtkapazität

bei $f = 1\text{ MHz}$

C_{tot}

2 pF