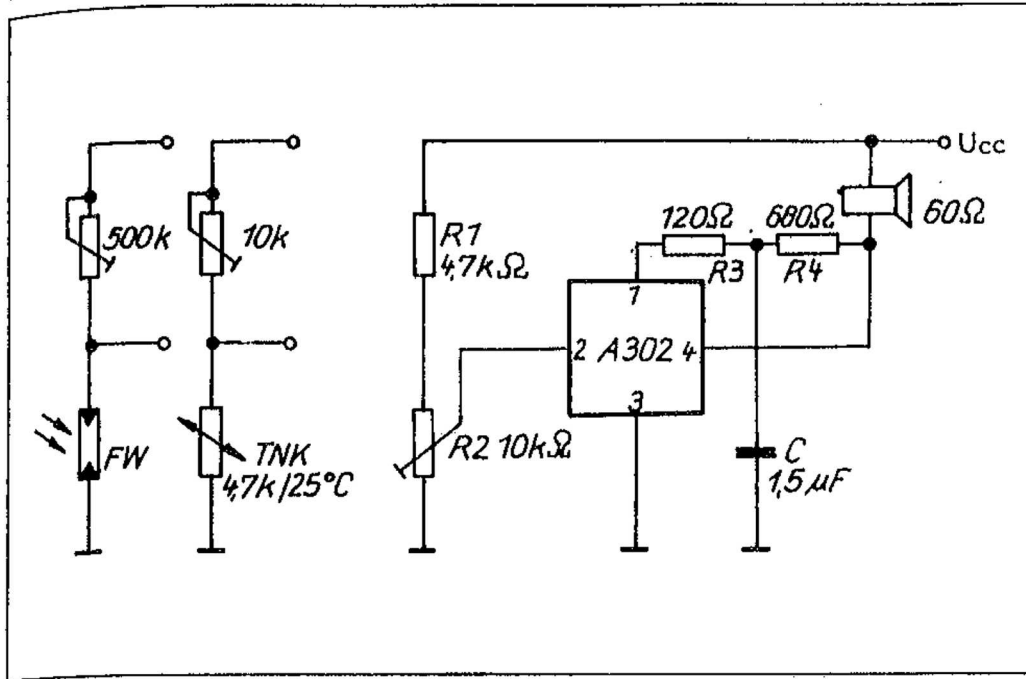


# A 302 D Schwellspannungsschaltkreis



## Bezeichnung der Anschlüsse

- 1 Betriebsspannung
- 2 Eingang
- 3 Masse
- 4 Ausgang

Applikationsbeispiel: Tongenerator/akustischer Signalgeber mit A 302 D

Typstandard: TGL 32537

Bauform: DIP-4, Plast (Bild 115)

Elektrischer Schalter mit betriebsspannungsproportionaler Schwellenspannung, hochohmigem Eingang, Relaisausgang, Betriebsspannungs-Verpolungsschutz, zur Verwendung für die Verschlußzeitsteuerung elektronischer Kameras sowie beliebige Generator- und Initiatorfunktionen.

## Ausgewählte Kennwerte

Kennwert	Kurzzeichen	Meßbedingung	min.	typ.	max.	Einheit
Betriebsspannung	$U_{CC}$		2,3		6,3	V
Stromaufnahme	$I_{CC}$		2,7		5	mA
Betriebstemperaturbereich	$T_a$		-10		55	°C
Ausgangslaststrom	$I_{OL}$				60	mA
Lastinduktivität	$L_L$				2	H
Schaltverzögerungszeit	$t_{V1}$				1,3	μs
Flankensteilheit	$t_r; t_f$				45	ns

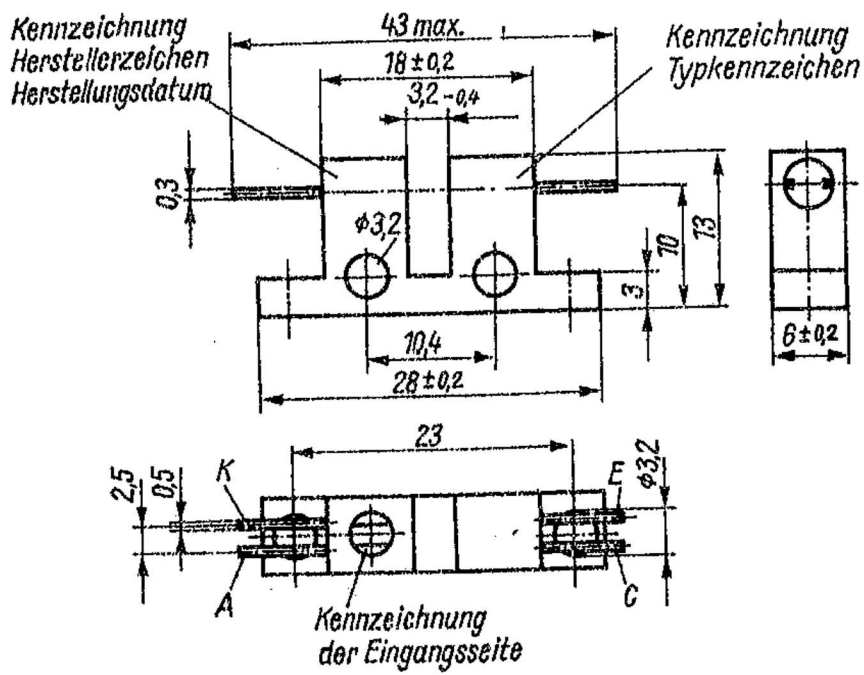


Bild 114

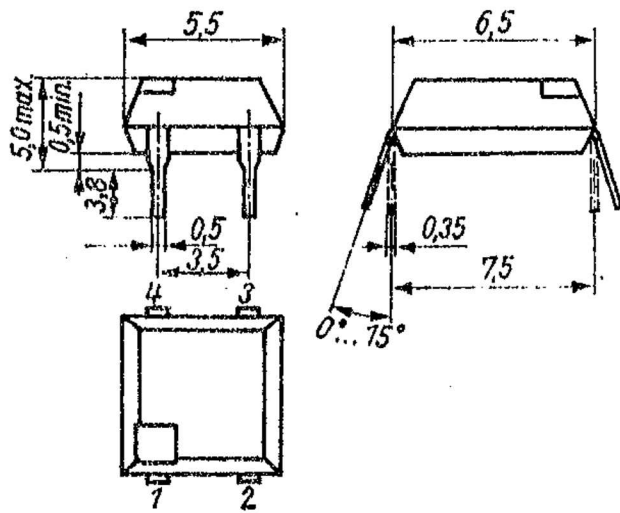


Bild 115

## Integrierter Schwellenspannungsschaltkreis

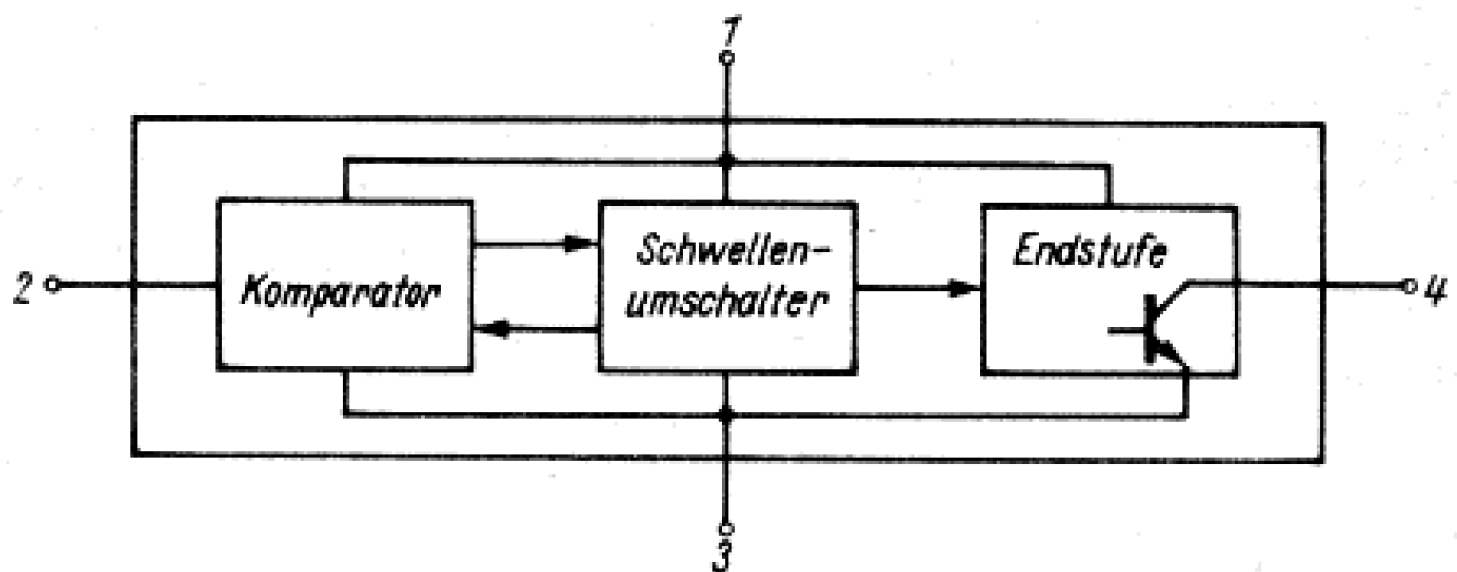
Der Schaltkreis arbeitet als ein von einer betriebsspannungsproportionalen Schwellenspannung gesteuerter Schalter und ist für allgemeine Initiator-Anwendungen der industriellen Elektronik vorgesehen.

### Bauform 1

#### Anschlußbelegung

1	Betriebsspannung	3	Masse
2	Eingang	4	Ausgang

#### Blockschaltung



#### Grenzwerte, gültig für den Betriebstemperaturbereich

		min	max	
Betriebsspannung	$U_{CC}$	2,3 <sup>1)</sup>	6,3	V
Eingangsstrom	$I_I$		1	mA
Ausgangslaststrom	$I_{OL}$		60	mA
Lastinduktivität	$L_L$		2	H
verpolte Betriebs- spannung	$-U_{CC}$		5	V
Betriebstemperatur- bereich <sup>2)</sup>	$\vartheta_a$	-10	+55	°C

